



REVIEWING

里山歩き後の感想会



里山歩き終了後、サニープレイス座間で参加者と障がい者家族との感想会を行います。

様々な障がい特性の学習

障がい者は、自分の思いを伝えられないことや感覚の鋭さや鈍さがあったりして、生きにくさがあります。差別のない障がい理解がとても大事なことです。感想会で、障がい者家族や福祉コメンテーターと話し合うことで、様々な障がい特性を学習できます。

知らないがゆえの
知的障がい者・発達
障がい者への偏見



感想会での障がい者家族や
福祉コメンテーターとの話し合い

適切な情報での
知的障がい者・
発達障がい者の理解



わたしたちと一緒に
ご協力くださる方を募集しています

私たちの活動

私たちは、社会基盤となる地域福祉を向上させ、様々な障がいをもつ方々も地域で生き生きとした人生を送ることができる地域共生型社会を創ることを目指しています。

この目標に向かって、4つの事業を行なっています。

- ・成年後見サービス(相談、成年後見)に関する事業
- ・障がい者サポーター育成事業
- ・地域福祉団体との連携に関する事業
- ・人権擁護の広報に関する事業

NPO法人 障がい者福祉の虹の会への 入会ご希望の方

次のQRコードからお申し込みください。<年会費>

- ・正会員(個人) 3,000円
- ・正会員(団体) 1口 3,000円
- ・賛助会員(個人) 1口 2,000円
- ・賛助会員(団体) 1口 2,000円



NPO法人 障がい者福祉の虹の会
本部: 神奈川県座間市入谷東2-8-3-912
支部: 神奈川県大和市深見3212-7
<https://www.nijinokai-sasaeai.com/>



— 2025年度 —

障がいのある人との 里山歩き会のご案内



NPO法人 障がい者福祉の虹の会

<https://www.nijinokai-sasaeai.com/>



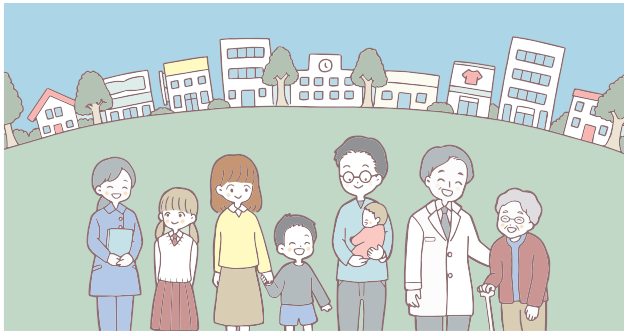
MESSAGE



代表の思い

自閉症スペクトラムの障害のある人は、初めてのことは苦手ですが、ゆっくり成長し、新たなことに挑戦し、達成できた喜びは格別なものです。新たな仲間と共に歩くことは、障がいのある人にとってだけでなく、支える人にとっても新しい喜びとなるでしょう。

優しい街づくりには、障がいを理解し広範囲に差別感なく、相手の気持ちを汲んでいくことが大事なことです。障がいのある人と若者がともに歩く地域社会は、高齢者にも優しい街になります。



「NPO法人障がい者福祉の虹の会」は障がい者の社会福祉事業に関するNPO法人として、2022年4月に設立されました。現在、「将来を担うユース世代」、「今を支える壮年中年世代」の「障がいのある人のサポーター」育成事業に取り組んでいます。

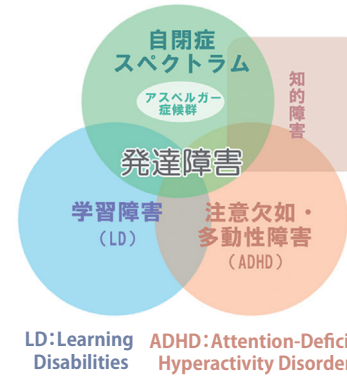
NPO法人 障がい者福祉の虹の会 代表理事

大場 正昭

建築系環境学者。工学博士。東京工芸大学名誉教授。大学院風工学センター長の歴任。障がい者の成年後見の支援に積極的に関わる。社会福祉士、一級建築士。

WHAT IS ASD

自閉症スペクトラムとは？



日本の障害者数は、2024年5月現在、1164万で総人口の9.3%です。このうち、知的障害者は126万人です。様々な障害のなかで、自閉症スペクトラムは自閉症を広く意味し、その特徴や重さは、人によってとても差があります。

注意欠陥・多動性障害は、注意力に問題があり、衝動的で落ち着きのない行動により、様々な困難に直面しています。

学習障害は、知的障害や視聴覚に障害がなく、教育の環境にも問題がないのに、読み・書き・計算などの特定の領域で学習の遅れが見られます。

発達障害は、注意欠陥・多動性障害、学習障害を含めた複合障害です。

親からのメッセージ

障がいのある人との「里山歩き研修会」・「里山歩き」にサポーターで参加しよう



障がいのある人をヘルプする方には、どのような障がいで、どのようにサポートすればいいかをよく知っておくことが求められます。

里山歩きは、障がい者の余暇を支援する活動の一つとして始めるものです。このことで、障がいのある人たちが地域で送る生活の質が向上することが期待されます。



HIKING

里山歩き会について

県立座間谷戸山公園 キロポスト入り

ウォーキングマップ

四季の自然が観察できる公園で、ウォーキングをしてみませんか？

コース名	距離	所要時間	難易度
ウォーキングコース	約 1.5km	約 30分	★☆☆
ウォーキングコース	約 3.0km	約 60分	★★☆☆
ウォーキングコース	約 4.5km	約 90分	★★★☆☆
ウォーキングコース	約 6.0km	約 120分	★★★★☆
ウォーキングコース	約 7.5km	約 150分	★★★★★

外周道一周コース(約2.9km)

250m 100m 50m 25m 12.5m

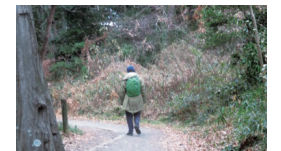
450m 300m 150m 75m 37.5m

600m 450m 225m 112.5m

750m 600m 300m 150m 75m

900m 750m 375m 187.5m

1050m 900m 450m 225m 112.5m



里山歩き会のお知らせ

開催日時 第3日曜日 10:00-12:00 (8月、1月は除く)
2025年4月20日、5月18日、6月15日、7月20日、
9月21日、10月19日、11月16日、12月21日、
2026年2月15日、3月15日

集合場所 サニープレイス座間 多目的室
〒252-0021 座間市緑ヶ丘1丁目2番1号

電話 046-253-8415

里山歩きのサポーターに参加

サポーターご希望の方は、QRコードからタイトルに【サポーター希望】と記入し、「お名前・ご住所・お電話番号・参加人数」をご連絡ください。

